

XPS 27

Quick Start Guide

Snelstartgids
Guide d'information rapide
Schnellstart-Handbuch
Guida introduttiva rapida



1 Set up the keyboard and mouse

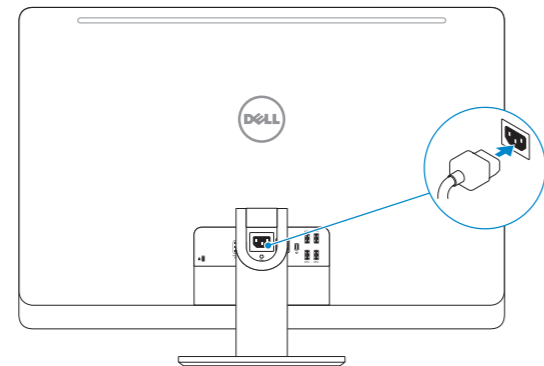
Stel het toetsenbord en de muis in
Installez le clavier et la souris
Tastatur und Maus einrichten
Configurare la tastiera e il mouse

See the documentation that shipped with the keyboard and mouse.

Raadpleeg de documentatie die bij het toetsenbord en de muis is meegeleverd.
Reportez-vous à la documentation fournie avec le clavier et la souris.
Weitere Informationen finden Sie in der Dokumentation Ihrer Tastatur und Maus.
Consultare la documentazione fornita con la tastiera e il mouse.

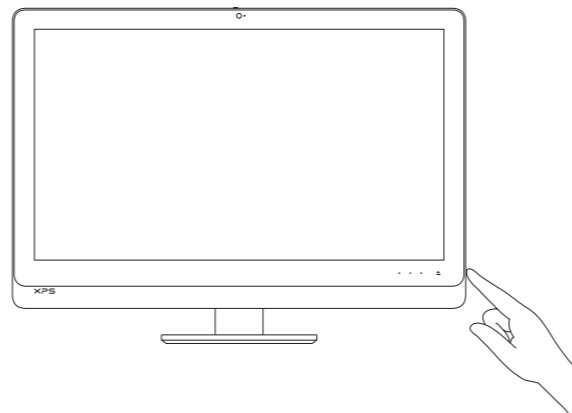
2 Connect the power cable

Sluit het netsnoer aan
Branchez le câble d'alimentation
Stromkabel anschließen
Collegare il cavo di alimentazione



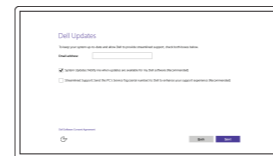
3 Press the power button

Druk op de aan-uitknop
Appuyez sur le bouton d'alimentation
Betriebsschalter drücken
Premere il pulsante Accensione



4 Finish Windows setup

Voltooi de Windows-setup | Terminez l'installation de Windows
Windows-Setup abschließen | Terminare l'installazione di Windows



Enable Dell updates

Schakel Dell-updates in
Activez les mises à jour Dell
Dell Aktualisierungen aktivieren
Abilitare gli aggiornamenti Dell



Connect to your network

Maak verbinding met uw netwerk
Connectez-vous à votre réseau
Mit dem Netzwerk verbinden
Connettere alla rete

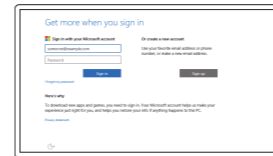
NOTE: If you are connecting to a secured wireless network, enter the password for the wireless network access when prompted.

N.B.: Als u verbinding maakt met een beveiligd draadloos netwerk, vul dan het wachtwoord voor het netwerk in wanneer daar om gevraagd wordt.

REMARQUE : si vous vous connectez à un réseau sans fil sécurisé, saisissez le mot de passe d'accès au réseau sans fil lorsque vous y êtes invité.

ANMERKUNG: Wenn Sie sich mit einem geschützten Wireless-Netzwerk verbinden, geben Sie das Kennwort für das Wireless-Netzwerk ein, wenn Sie dazu aufgefordert werden.

N.B.: Se ci si sta connettendo a una rete wireless protetta, inserire la password di accesso alla rete wireless quando richiesto.



Sign in to your Microsoft account or create a local account

Meld u aan bij uw Microsoft-account of maak een lokale account aan
Connectez-vous à votre compte Microsoft ou créez un compte local

Bei Ihrem Microsoft-Konto anmelden oder lokales Konto erstellen

Effettuare l'accesso al proprio account Microsoft oppure creare un account locale

Create recovery media

Herstelmedium maken | Créer des supports de récupération
Wiederherstellungsmedium erstellen | Crea un supporto di ripristino

In Windows search, type **Recovery**, click **Create a recovery media**, and follow the instructions on the screen.

Typ in het Windows-zoekvak **Herstel** in, klik op **Een systeemherstelschijf maken** en volg de instructies op het scherm.

Dans la recherche Windows, entrez **Récupération**, cliquez sur **Créer des supports de récupération**, et suivez les instructions à l'écran.

Geben Sie in der Windows-Suche **Wiederherstellung** ein, klicken Sie auf **Wiederherstellungsmedium erstellen** und folgen Sie den Anweisungen auf dem Bildschirm.

Nella casella di ricerca di Windows digitare **Ripristino**, fare clic su **Crea supporto di ripristino** e seguire le istruzioni visualizzate.

Product support and manuals

Productondersteuning en handleidingen
Support produits et manuels
Produktsupport und Handbücher
Supporto prodotto e manuali

Dell.com/support
Dell.com/support/manuals
Dell.com/support/windows

Contact Dell

Neem contact op met Dell | Contacter Dell
Kontaktaufnahme mit Dell | Contattare Dell

Dell.com/contactdell

Regulatory and safety

Regelgeving en veiligheid
Règlementations et sécurité
Sicherheitshinweise und Zulassungsinformationen
Normative e sicurezza

Dell.com/regulatory_compliance

Regulatory model

Wettelijk model | Modèle réglementaire
Muster-Modellnummer | Modello di conformità alle normative

W06C

Regulatory type

Wettelijk type | Type réglementaire
Muster-Typnummer | Tipo di conformità alle normative

W06C002

Computer model

Computermodel | Modèle de l'ordinateur
Computermodell | Modello computer

XPS 2720



Locate Dell apps

Dell-apps zoeken | Localiser les applications Dell

Dell Apps ausfindig machen | Localizzare le app Dell



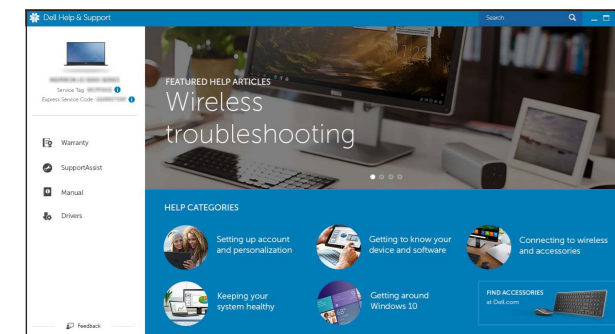
Register your computer

Registreer de computer | Enregistrez votre ordinateur
Computer registrieren | Registrare il computer



Dell Help & Support

Dell-help & ondersteuning | Dell aide et assistance
Dell Hilfe & Support | Guida e supporto Dell

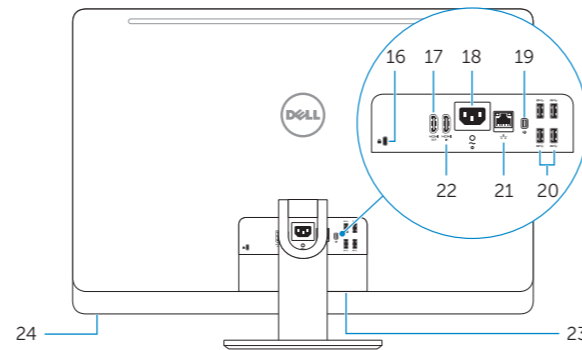
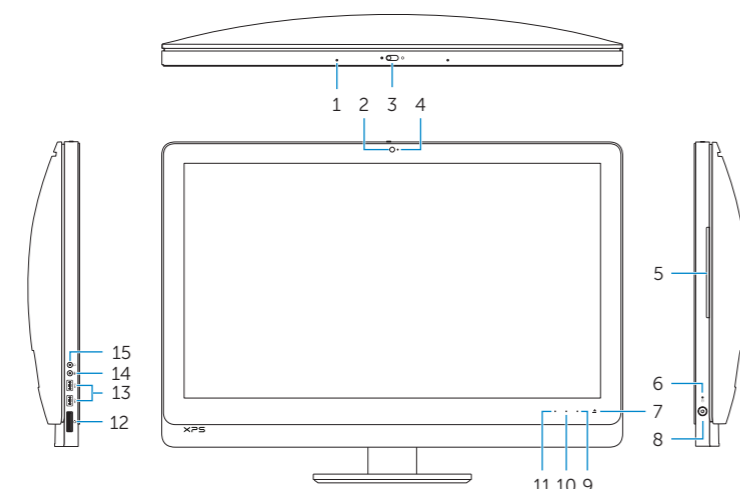


SupportAssist Check and update your computer

Controleer de computer en werk deze bij
Recherchez des mises à jour et installez-les sur
votre ordinateur
Computer überprüfen und aktualisieren
Verificare e aggiornare il computer

Features

Kenmerken | Caractéristiques | Funktionen | Funzioni



1. Microphones (2)
2. Camera
3. Camera-cover latch
4. Camera-status light
5. Optical drive
6. Hard-drive activity light
7. Optical-drive eject control
8. Power button
9. Input source selection/display off control

NOTE: Touch and hold to turn off the screen. Touch to turn on the screen when the screen is off.

10. Brightness-increase control
11. Brightness-decrease control

12. Media-card reader
13. USB 3.0 ports (2)
14. Microphone port
15. Headphone port
16. Security-cable slot
17. HDMI-out port
18. Power-connector port
19. Thunderbolt port (optional)
20. USB 3.0 ports (4)
21. Network port
22. HDMI-in port
23. Service Tag label
24. Wireless keyboard/mouse receiver

1. Microfoons (2)
2. Camera
3. Cameraklepje
4. Statuslampje camera
5. Optisch station
6. Activiteitenlampje harde schijf
7. Uitwerpknop optisch station
8. Aan-uitknop
9. Knop voor invoerbron selecteren/beeldscherm uit

N.B.: Tikken en ingedrukt houden om het scherm uit te schakelen. Aanraken om het scherm in te schakelen wanneer het uit staat.

10. Knop voor toename van helderheid
11. Knop voor afname van helderheid

12. Mediakaartlezer
13. USB 3.0-poorten (2)
14. Microfoonpoort
15. Hoofdtelefoonpoort
16. Sleuf voor beveiligingskabel
17. HDMI-uitgang
18. Netconnectorpoort
19. Thunderbolt-poort (optioneel)
20. USB 3.0-poorten (4)
21. Netwerkpoot
22. HDMI-ingang
23. Servicetag
24. Ontvanger voor draadloos toetsenbord/muis

1. Microphones (2)
2. Caméra
3. Loquet du cache de la caméra
4. Voyant d'état de la caméra
5. Lecteur optique
6. Voyant d'activité du disque dur
7. Bouton d'éjection du lecteur optique
8. Bouton d'alimentation
9. Sélection de la source d'entrée/Bouton d'arrêt de l'écran

REMARQUE : appuyez et maintenez le bouton enfoncé pour éteindre l'écran. Appuyez pour allumer l'écran lorsque celui-ci est éteint.

10. Bouton d'augmentation de la luminosité de l'écran

1. Mikrofone (2)
2. Kamera
3. Verriegelung der Kameraabdeckung
4. Kamerastatusanzeige
5. Optisches Laufwerk
6. Festplattenaktivitätsanzeige
7. Auswurfaste für optisches Laufwerk
8. Betriebsschalter
9. Steuerung zur Auswahl der Eingabequelle/zum Ausschalten des Bildschirms

ANMERKUNG: Taste gedrückt halten, um den Bildschirm auszuschalten. Berühren, um den Bildschirm einzuschalten, wenn der Bildschirm ausgeschaltet ist.

10. Steuerung zum Erhöhen der Helligkeit

11. Bouton de diminution de la luminosité de l'écran
12. Lecteur de carte mémoire
13. Ports USB 3.0 (2)
14. Port microphone
15. Port écouteurs
16. Emplacement pour câble de sécurité
17. Port de sortie HDMI
18. Port du connecteur d'alimentation
19. Port Thunderbolt (en option)
20. Ports USB 3.0 (4)
21. Port réseau
22. Port d'entrée HDMI
23. Étiquette de numéro de série
24. Récepteur clavier/souris sans fil

11. Steuerung zum Verringern der Helligkeit
12. Speicherkartenleser
13. USB 3.0-Anschlüsse (2)
14. Mikrofonanschluss
15. Kopfhöreranschluss
16. Sicherheitskabeleinschub
17. HDMI-Out-Anschluss
18. Stromversorgungsanschluss
19. Thunderbolt-Anschluss (optional)
20. USB 3.0-Anschlüsse (4)
21. Netzwerkanschluss
22. HDMI-In-Anschluss
23. Service-Tag-Etikett
24. Empfänger der Wireless-Tastatur/Maus

1. Microfoni (2)
2. Fotocamera
3. Dispositivo di chiusura della fotocamera
4. Indicatore di stato della fotocamera
5. Unità ottica
6. Indicatore di attività del disco rigido
7. Controllo espulsione dell'unità ottica
8. Accensione
9. Selezione fonte ingresso/controllo spegnimento display

N.B.: Tenere premuto per spegnere lo schermo. Toccare per accendere lo schermo quando questo è spento.

10. Controllo aumento luminosità

11. Controllo diminuzione luminosità
12. Lettore di schede multimediali
13. Porte USB 3.0 (2)
14. Porta microfono
15. Porta cuffia
16. Slot cavo di protezione
17. Porta HDMI in uscita
18. Porta del connettore di alimentazione
19. Porta Thunderbolt (opzionale)
20. Porte USB 3.0 (4)
21. Porta di rete
22. Porta di ingresso HDMI
23. Etichetta Numero di servizio
24. Tastiera/ricevitore mouse senza fili